



NORDLAND BONDELAG



ALLSKOG 
SKOGEIERE NORDAFJELLS



Kvinnesatsing

ER NÆRINGSUTVIKLING

-skaper nye muligheter for bygdekvinner
lokalsamfunnet og landbruket



Mål

Iverksette tiltak for å

- bedre landbrukskvinneres lønns- og arbeidsvilkår
- beholde de kvinnene som er i næringa
- få flere til å velge landbruk som levevei



Målgruppe

- Kvinner som ønsker å etablere ny næringsvirksomhet
- Kvinner som i dag er aktive i landbruksnæringa
- Unge ”potensielle” landbrukskvinner



Delmål

Mobilisere

Mobilisere landbruks- og bygdekvinner til aktiv deltaking i beslutningsprosesser på gården, i faglaga og i lokalsamfunnet. Etablere nettverk for landbruks- og bygdekvinner for å realisere felles prosjekter. Motivere unge kvinner i utdanningsfasen til å se mulighetene som finnes i bygdene.

Fremme entreprenørskap

Motivere til entreprenørskap med utgangspunkt i gården, ressurser i utmark eller annen næringsvei. Stimulere til nytenking både i forhold til egne og gårdens muligheter. Informere om eksisterende tilbud og ordninger som finnes i tiltaksapparatet

Bevisstgjøre

Bevisstgjøre landbruksforvaltningen på kjønns- og likestillingsspørsmål



Tiltak

48 kvinner fikk tilbud om å delta på 4 nettverkssamlinger

Og

Støtte til å lage egne lokale nettverk

Og

Hjelp til å lage forretningsplaner

I tillegg ble det arrangert to dialogkonferanser på videregående skoler



Utfordring



Landbrukskvinner er ikke en ensartet gruppe



48 *ulike* deltakere



I alderen 21 – 57



Ulik utdanning og bakgrunn



Noen var i gang med etableringen, andre hadde en ide



Ideene var fra kjæledyrkrematorium til kunstformidling og osteproduksjon.



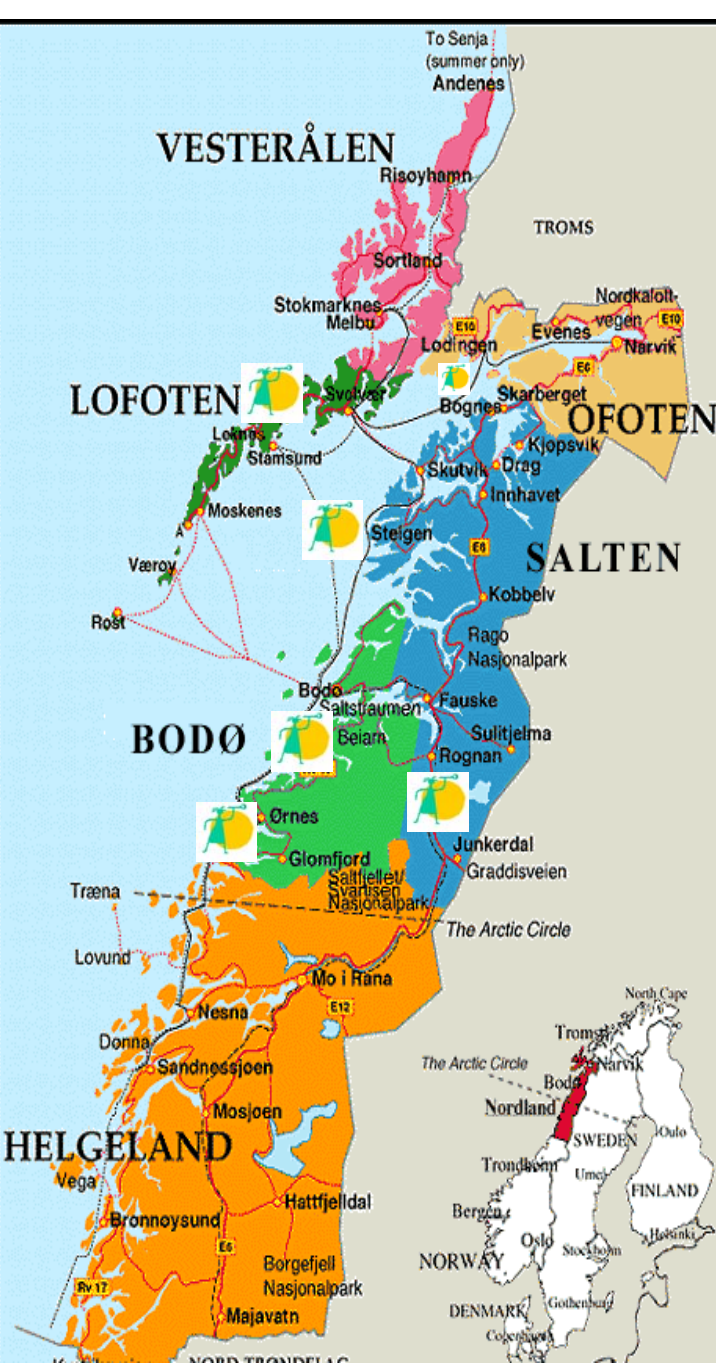
Løsning: Deltakermedvirkning, prosessorientering og evaluering



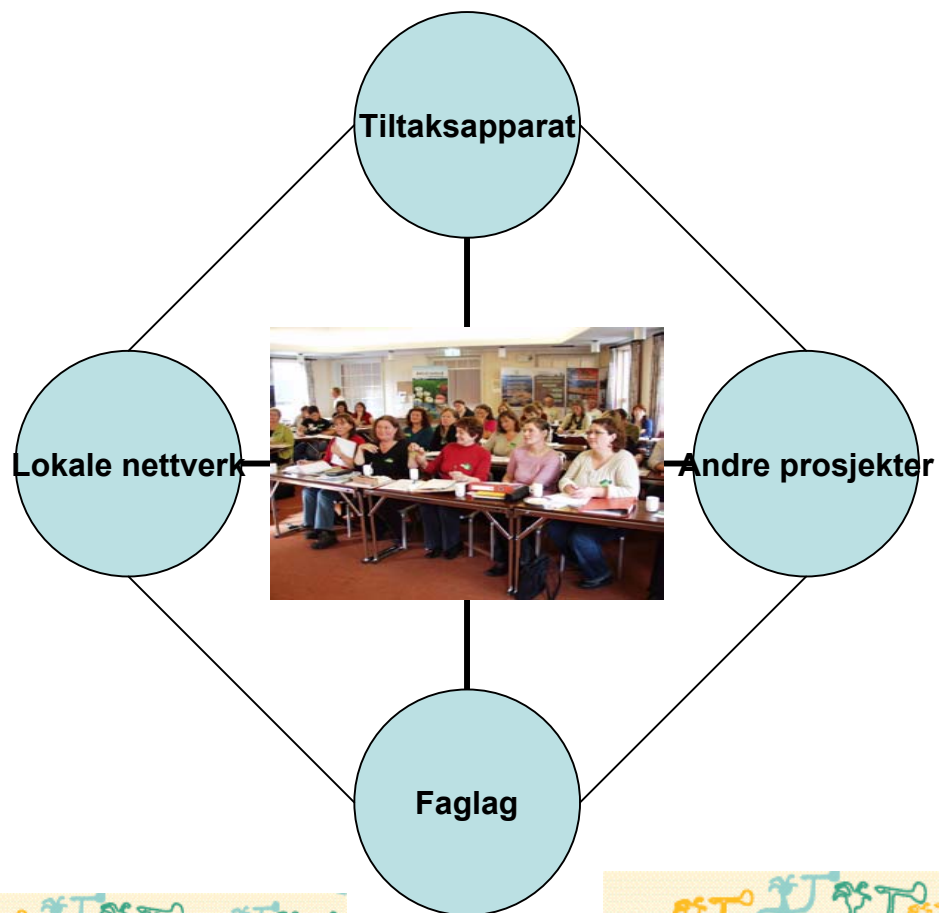
Lokale nettverk og etablerergrupper

5 etablerergrupper - felles utfordringer

- Mangel på startkapital
- Mangel på kompetanse innen markedsføring, salg, regnskap, økonomistyring etc.
- Mangel på kommunikasjon med tiltaksapparatet
- Ensomheten i å drive bedrift alene
- Mangel på informasjon
- Behov for å synliggjøre rollen de spiller i lokalsamfunnet



Nettverk på mange nivå



Resultat



27 deltakere har laget forretningsplaner

11 driver videreforedling/direktesalg av egen landbruksproduksjon

6 driver annen næringsvirksomhet knyttet til gården

4 har etablert virksomhet som ikke er tilknyttet gårdsdriften eller landbruksnæringen



Resultat II



Deltakerne melder tilbake at de har fått:

- Økt motivasjon til å satse videre innen landbruket
- Økt kompetanse om næringsutvikling, finansieringsmuligheter og juridiske forhold
- Øving i å presentere sine foretningsidéer og markedsføre sine produkter / tjenester
- Nettverk blant andre etablerere, faglag og tiltaksapparatet
- Bevissthet om betydningen av nettverk
- Større trygghet



Resultat for faglag og tiltaksapparat



- potensielle medlemmer, styrekandidater og kvinner som kan ta lederverv
- kompetanseheving blant faglagenes medlemmer
- økt oppmerksomhet og kunnskap om kvinnelige etablerere på gårdsbrukene i Nordland
- økt bevissthet om hvor vesentlig det er å støtte kvinnelige etablerere for å øke næringsutviklingsgraden i distriktene
- økt kunnskap om de utfordringer landbrukskvinner har i en etableringsfase



Næringsutvikling på kvinnevis erfaringer

- Ønsker en gradvis og forsiktig oppbygging av bedriften, og behovet for kapital er beskjedent. Forsiktige i sine investeringer
- Livsfase har stor betydning for når man har mulighet til å starte sin egen bedrift. Mange av kvinnene prioriterte familien høyt
- Mange av deltakerne hadde erfaring fra omsorgsykker hvor bruk av IKT ikke er utbredt
- I prosjektet var flesteparten av etablererne innflyttere. Dette innebærer at de har lite nettverk og flere opplever "bygdedyret"
- Blir ofte møtt med skepsis og ikke tatt på alvor



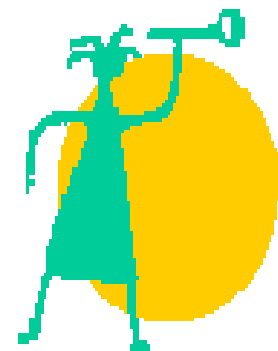
Intet nytt under solen



Hvordan komme videre?

- 🍌 Bidra til å endre holdninger overfor kvinnelige etablerere gjennom å gi opplæring til ansatte i virkemiddelapparatet.
- 🍌 Synliggjør betydningen av stor og liten næringsvirksomhet
- 🍌 Etabler lokale lavterskeltilbud til etablerere i tidlig fase
- 🍌 Bidra til etablering av nettverk
- 🍌 Sett konkrete måltall for andel kvinnelige etablerere





TAKK FOR

OPPMERKSOMHETEN !!

